

Bandă transportoare cu aripi



Aplicabilitate

Banda transportoare cu aripi este concepută pentru transportul vertical a unei varietăți de materiale în vrac uscate, în mod eficient și cu o capacitate mare.

Operare

Raclele de plastic sunt montate pe un lanț încorporate în jgheabul din transportor. Materialele în vrac sunt manevrate cu grijă. Toate materialele sunt transportate în masă fără aglomerări de materiale păstrând frecarea la minim. Separarea și degradarea particulelor este minimă.

Construcție

- Secțiune de cap cu funcție de autocurățare.
- Transportor cu punte dublă.
- Capac jgheab.
- Lanț din oțel.
- Raclete din plastic.
- Antrenat de un motor electric.
- Gură de recepție by-pass.

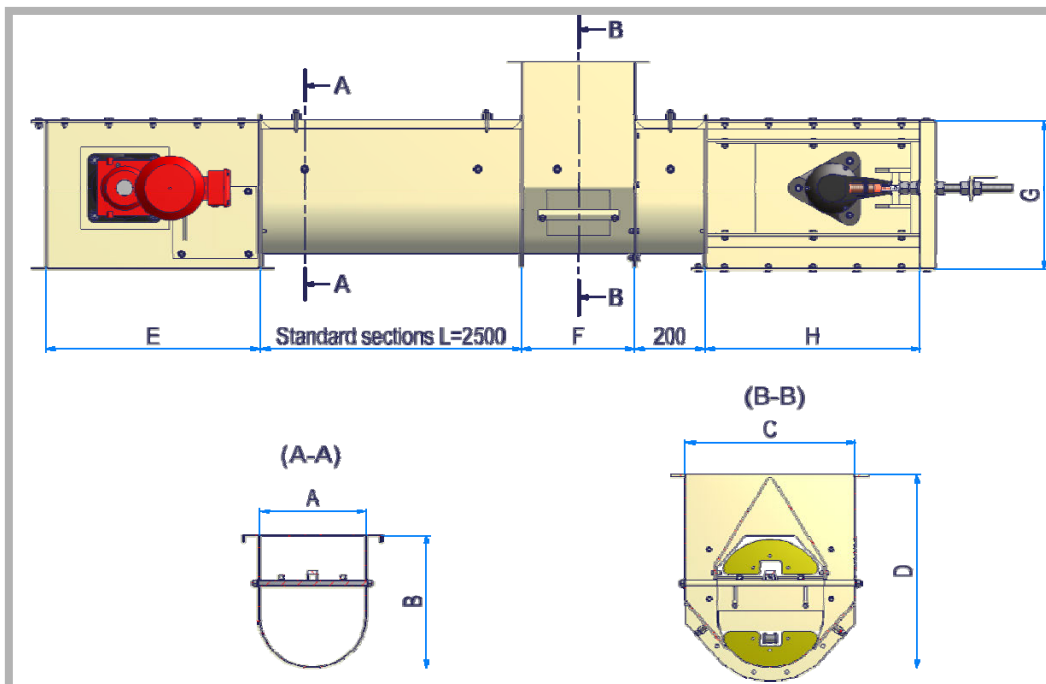
Beneficii

- Manipularea fragilă a materialelor
- Autocurățare.
- Nu există supraîncărcare.
- Design simplu și eficient.
- Complet închis.
- Construit la comandă pentru a satisface cerințele individuale.

Caracteristici opționale

- Construcție din oțel inoxidabil.
- Secțiune înclinată ce se aplică atât transportării pe plan orizontal cât și înclinat
- Secțiune picior cu funcție de autocurățare.
- Indicator de supraplin.
- Senzor de rotație.





Model	Capacitate (m ³ /h)	Vmax. (m/s)	Greutate* (kg+kg/m)	Volum (m ³ /m)
F-15	17	0,4	125 + 30	0,05
F-20	28	0,4	140 + 35	0,09
F-25	53	0,5	160 + 40	0,12
F-30	74	0,5	210 + 50	0,16
F-40	127	0,5	410 + 70	0,27
F-50	195	0,5	600 + 100	0,40
F-60	276	0,5	690 + 115	0,57

* fără dotări extra și fără pinion de antrenare .

Notă: Puterea motorului și lungimea maximă a transportorului este influențată de tipul materialului transportat. Oferim informații la cerere.

Model	A	B	C	D	E	F	G	H
F-15	154	222	250	300	304	150	270	306
F-20	206	302	330	400	406	200	350	406
F-25	256	353	400	500	506	250	400	610
F-30	306	403	480	585	606	320	450	608
F-40	406	513	630	730	706	440	560	708
F-50	508	604	780	880	808	550	670	808
F-60	608	724	930	1050	958	650	800	958