

Dwuwałkowy szybki mieszalnik łopatkowy



Zastosowanie

Dwuwałkowy mieszalnik łopatkowy został opracowany głównie z myślą o następujących zastosowaniach:

- Mieszanie suchych wyrobów stałych o charakterze proszkowym;
- Wytwarzanie mieszanin suchych materiałów z cieczami;
- Domieszkowanie materiałów stałych mikrokomponentami;
- Powlekanie cieczami granulatu lub okruszków.

W tym przypadku prędkość działania urządzenia należy dostosować do parametrów materiału.

Działanie

Czas mieszania przy pomocy mieszalnika łopatkowego jest bardzo krótki, w niektórych przypadkach nie przekracza 15 sekund. Przeciętny czas mieszania niektórych materiałów wynosi od 30 sekund do 1,5 minuty (zależnie od materiału).

Przy zastosowaniu zbiornika zaopatrującego i zdawczego dwuwałkowy mieszalnik łopatkowy nadaje się do całkowicie automatycznej pracy.

Konstrukcja

- Duża, estetycznie opracowana obudowa ze spawanej stali z dużymi wziernikami inspekcyjnymi.
- Osie rotorów wyposażone są w samonastawne łożyska kulkowe.
- Dwa wały mieszające, wyposażone w nastawne łopatki.
- Pneumatycznie odwodzone, podwójne drzwi odkrywające całe dno zbiornika.

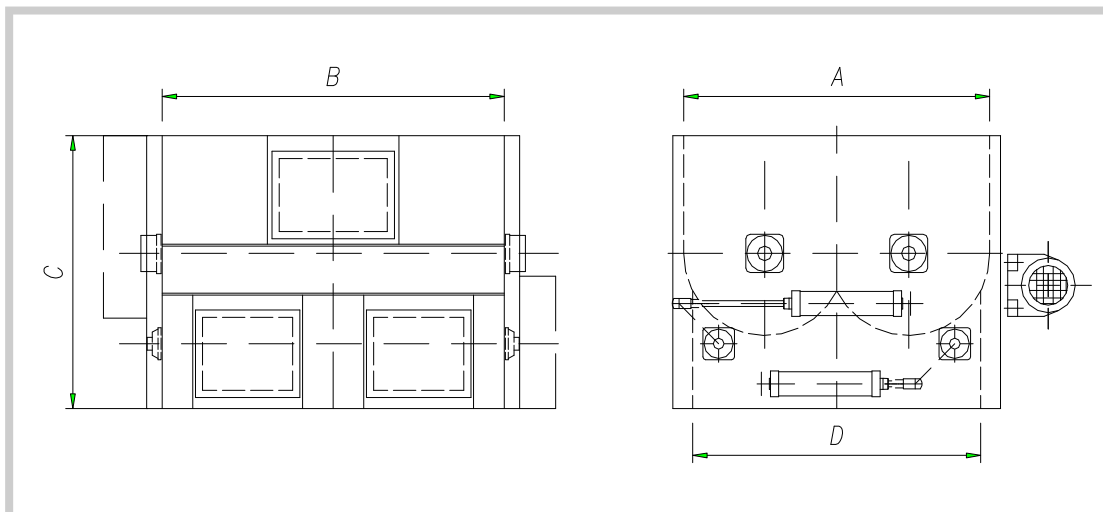
Opcje dodatkowe

- Wykonanie odporne na korozję (KO38, KO41 lub ich kombinacja; norma węgierska MSZ)
- Dysze rozpylające do maks. 5% cieczy.
- Wyłączniki krańcowe przy otworach inspekcyjnych.
- Chłodzenie lub ogrzewanie z izolacją termiczną.
- Zmienna liczba obrotów rotora.

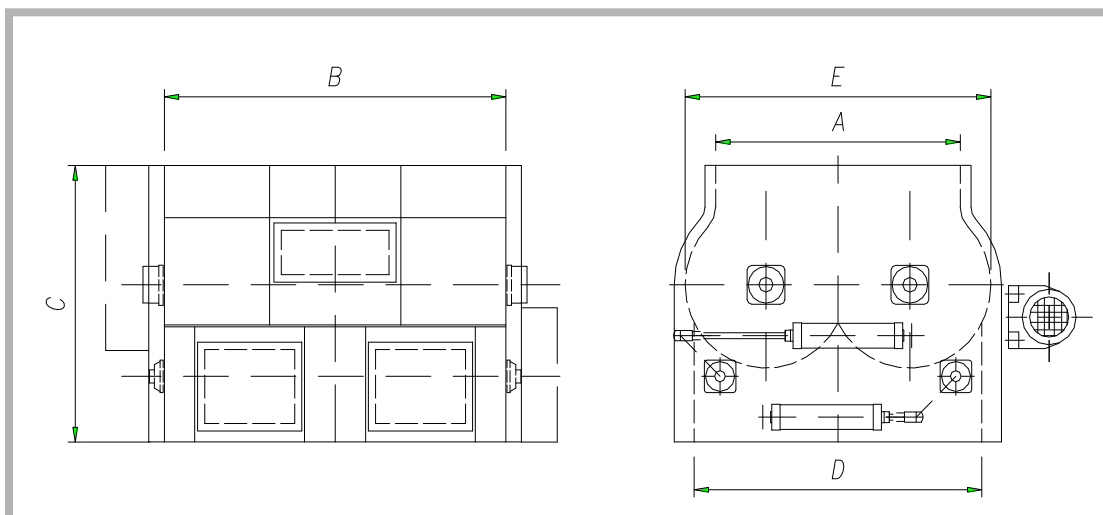
Zalety

- Porcje maks. 4000 litrów.
- Bardzo krótki czas mieszania.
- Nadaje się do niemal wszystkich materiałów.
- Wysoki stopień homogeniczności bez uszkodzenia materiałów.
- Wyjątkowa zdolność mieszania z cieczami.





Typ	Pojemność [l]	A	B	C	D	Moc silnika kW	Ciężar [kg]
PDK-05	500	1250	1400	1200	1150	7,5	1250
PDK-10	1000	1550	1800	1400	1450	15	2400
PDK-15	1500	1700	2000	1500	1600	18,5/22	3050



Typ	Pojemność [l]	A	B	C	D	E	Moc silnika [kW]	Ciężar [kg]
PDK-20	2000	1600	2300	1950	1900	2000	22/30	3960
PDK-30	3000	1700	2700	2200	2280	2300	37	5800
PDK-40	4000	1800	2900	2300	2400	2500	45	6800