

Jednowałowy szybki mieszalnik łopatkowy



Zastosowanie

Jednowałowy mieszalnik łopatkowy został opracowany z myślą o następujących zastosowaniach:

- mieszanie suchych materiałów stałych o strukturze proszków;
- wytwarzanie mieszanin suchych materiałów z cieczami, maksymalnie 8% cieczy;
- domieszkanie materiałów stałych mikrokomponentami;
- powlekanie cieczami granulatu lub okruchów.

W tym przypadku prędkość urządzenia należy dostosować do parametrów materiału.

Działanie

Czas mieszania przy pomocy mieszalnika łopatkowego jest bardzo krótki, w niektórych przypadkach nie przekracza 90 sekund. Przeciętny czas mieszania niektórych materiałów wynosi od 90 sekund do 2 minut (zależnie od materiału).

Przy zastosowaniu zbiornika zaopatrującego i zdawczego jednowałowy mieszalnik łopatkowy nadaje się do całkowicie automatycznej pracy.

Konstrukcja

- pionowa, spawana obudowa o przekroju pionowym w kształcie kropli
- solidny, niepodatny na przyleganie materiału wał napędowy z regulowanymi łopatkami
- rotor wyważony dynamicznie
- silnik z przekładnią zabudowany bezpośrednio na osi rotora
- pneumatycznie odwodzone drzwi odkrywające całe dno zbiornika
- prosta wymiana zużywających się elementów

Opcje dodatkowe

- wykonanie z wbudowanymi czujnikami sensometrycznymi
- wykonanie ze stali nierdzewnej zgigizgizgizfvuzfuzfutotdkzz
- wewnętrzne powierzchnie pokryte teflonem

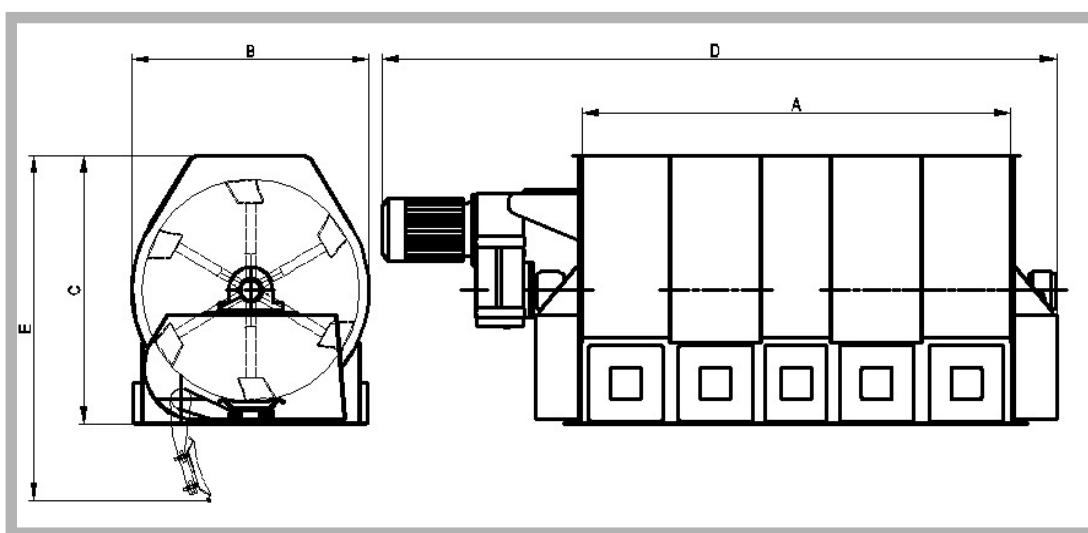
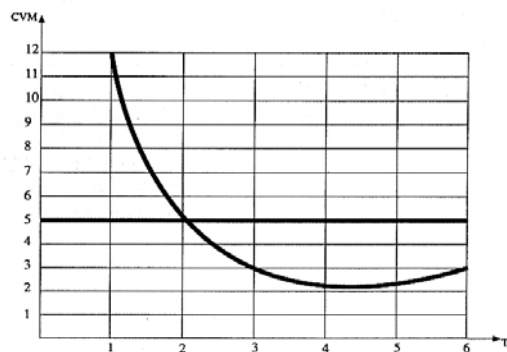


Zalety

- bardzo wysoka homogeniczność (5% CV przy 10 ppm) przy krótkim czasie mieszania
- całkowite opróżnianie
- prosta konserwacja

Homogeneity

Please, see the variation co-efficient (CV %) in relation to the mixing time (s) in case of 1:100000 indicator dosing.



Typ	Litr	kW	A	B	C	D	E
ALK-2001	2000	22	1850	1120	1310	3200	1680
ALK-3001	3000	30	2776	1536	1700	4370	2185
ALK-4001	4000	45	3700	2050	2300	5600	2916

wymiary w mm

