

Przenośnik zgarniakowy



Zastosowanie

Przenośniki zgarniakowe (Redlera) zaprojektowaliśmy do przemieszczania suchych materiałów sypkich o dobrej płynności w płaszczyźnie poziomej lub pochyłej (a także w kombinacji obu kierunków).

Działanie

Segmenty przesuujące transportowany materiał są przymocowane do stalowego łańcucha poruszającego się w złożonym z segmentów, całkowicie zamkniętym korycie o łukowatym dnie. Transport materiałów luzem jest delikatny i równomierny. Przepływ materiału jest „laminarny”, wolny od turbulencji, dlatego materiał przesuwa się bez wewnętrznego tarcia i uszkodzeń. Urządzenie jest całkowicie samoczyszczące, szczególnie zalecane w sytuacjach, gdy podstawowym wymogiem jest wykluczenie zanieczyszczeń krzyżowych oraz segregacji.

Konstrukcja

- Głowica samoczyszcząca.
- Modułowe koryto transportowe o dwu krawędziach
- Element końcowy naprężający
- Pokrywa koryta
- Koło wolne, zwrotne
- Łańcuch z hartowanej stali
- Segmenty transportowe wykonane z tworzywa sztucznego
- Jednostka napędowa
- Sekcja wlotowa by-pass



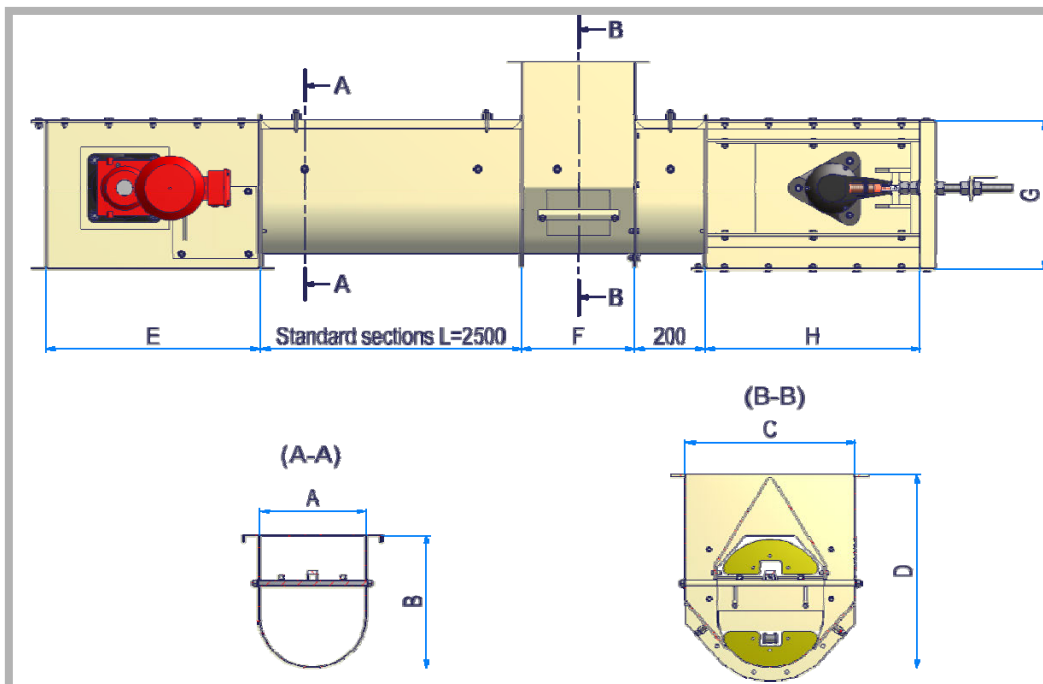
Zalety

- Delikatny transport materiałów
- Samoczyszcząca konstrukcja
- Brak przepełniania
- Prosta i skuteczna konstrukcja
- Całkowicie zamknięty
- Możliwość dostosowania do indywidualnych wymagań klientów

Opcje dodatkowe

- Wykonanie ze stali nierdzewnej
- Element łukowy do zastosowań, w których zachodzi potrzeba używania odcinków poziomych i pochyłych
- Element końcowy naprężający z samoczyszczeniem
- Sygnalizacja przepełnienia
- Czujnik obrotu





Typ	Wydajność (m ³ /h)	Vmax. (m/s)	Ciężar* (kg+kg/m)	Objętość (m ³ /m)
F-15	17	0,4	125 + 30	0,05
F-20	28	0,4	140 + 35	0,09
F-25	53	0,5	160 + 40	0,12
F-30	74	0,5	210 + 50	0,16
F-40	127	0,5	410 + 70	0,27
F-50	195	0,5	600 + 100	0,40
F-60	276	0,5	690 + 115	0,57

* bez jednostki napędowej i wyposażenia dodatkowego.

Uwaga: Moc silnika i maksymalna odległość transportu zależy od rodzaju materiału.

Konkretne dane podamy na życzenie.

Typ	A	B	C	D	E	F	G	H
F-15	154	222	250	300	304	150	270	306
F-20	206	302	330	400	406	200	350	406
F-25	256	353	400	500	506	250	400	610
F-30	306	403	480	585	606	320	450	608
F-40	406	513	630	730	706	440	560	708
F-50	508	604	780	880	808	550	670	808
F-60	608	724	930	1050	958	650	800	958