

AH-2 – oczyszczarka turbinowa z taśmą nieckową stalową



Przeznaczenie

Oczyszczarka AH-2 przeznaczona jest do czyszczenia powierzchni cięższych odlewów, odkuwek i przedmiotów prasowanych również w dużych ilościach.

Opis Techniczny

Oczyszczarka AH-2 przeznaczona jest głównie do oczyszczania powierzchni większych odlewów, odkuwek i przedmiotów prasowanych także w większych ilościach.

Wyposażona jest w dwie napędzane elektrycznie turbiny ścierniwa ABR-380. Turbiny te wyposażone są w 6 łopat, umieszczonych pomiędzy dwoma tarczami. Zasilana są grawitacyjnie, osiowo ścierniwem. Oczyszczarka wyposażona jest również w mechaniczny układ przyspieszający oraz układ sterujący. Zapewnia to możliwość regulacji kierunku wylotu ścierniwa.

Przeznaczone do oczyszczania przedmioty umieszczane są na taśmie stalowej ręcznie, lub przy pomocy hydraulicznego układu załadowniczego.

W celu uzyskania optymalnie oczyszczonej powierzchni ilość rzucanego ścierniwa, jak i czas oczyszczania, może być regulowany w sposób bezstopniowy.

Znajdujące się w komorze roboczej przedmioty, obracają się wraz z przesuwem taśmy gumowej. Narzucane przez turbinę w międzyczasie ścierniwo, oczyszcza powierzchnię przedmiotów ze wszystkich stron. Jako opcja, oferowana jest regulacja prędkości obrotów turbiny. Prędkość rzucanego ścierniwa może się zwiększać lub zmniejszać, wraz ze zmianą prędkości obrotowej turbiny.

Wewnętrzne ściany komory roboczej chronione są odpornymi na ścieranie płytami manganowymi.

Proces oczyszczania może rozpocząć się dopiero po zamknięciu drzwi oczyszczarki. Zapobiega to wydostawaniu się ścierniwa poza urządzenie podczas pracy.

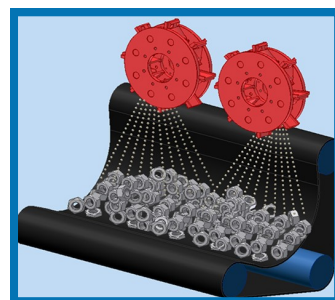
Zamknięty układ obiegu ścierniwa składa się m.in. z przenośnika ślimakowego, przenośnika kubełkowego, układu oczyszczania ścierniwa i zbiornika ścierniwa.

Oczyszczane przedmioty mogą być łatwo wyjmowane z oczyszczarki, poprzez zmianę kierunku obrotów taśmy gumowej.

Do usuwania i separacji pyłu powstającego podczas procesu oczyszczania, dostarczamy odpylacze patronowe, z wentylatorem i kanałami powietrznymi.

Urządzenie wyposażone jest w układ sterowniczy, kontrolujący i sterujący wszystkimi realizowanymi przez oczyszczarkę funkcjami.

Schemat

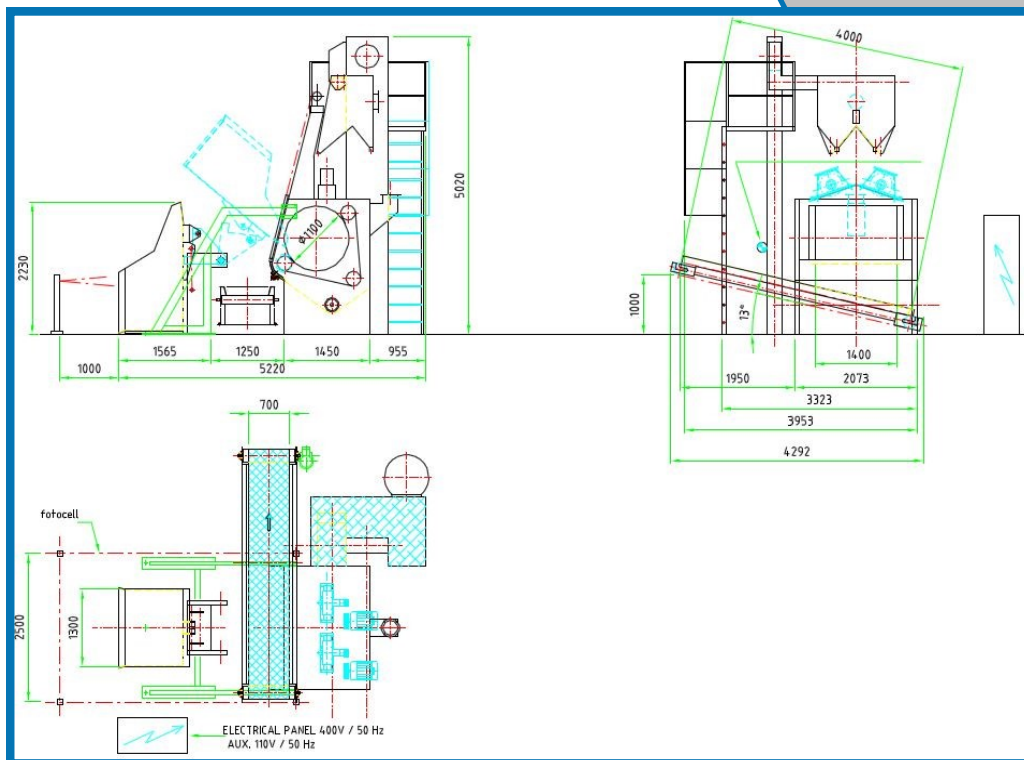


AH-2





Wymiary urządzenia /AH-2/



Dane Techniczne

Tłaśma nieckowa	Średnica	mm	1100	
	Szerokość	mm	1400	
Turbina	Liczba	szt.	2	
	Typ		ABR-380	
	Średnica	mm	380	
	Obroty turbiny	Obr/min	2600	
	Obieg ścierniwa	kg/min	230	
	Moc silnika turbiny	kW	15	
	Wsad	Ciężar max.	kg	1600
Zasilanie	Elektryczne	Oczyszczarka	kW	39,5
		Wyciąg	kW	5,5
	Sprężona powietrze	Ciśnienie	bar	6
		Przepływ	m ³ /h	9
Wsad ścierniwa		kg	1000	
Zalecana granulacja ścierniwa		mm	0,4-1,2	
Wydajność wentylatora		m ³ /h	5000	
Zapotrzebowanie na moc	Napięcie	V	3 x 400	
	Kontrola	V	110	
	Częstotliwość	Hz	50	