

# Útváltó szekrény



## Alkalmazás

Ezt a kétfelé váltó szekrényt elsősorban abrazív-, vagy nagy mennyiségű finom port tartalmazó ömlesztett termékek szállítására terveztük.



## Működés

Egy pneumatikus munkahenger gondoskodik az irányváltó lengővályú átfordításáról.

## Konstrukció

- Erős hegesztett acélház.
- Pneumatikus munkahenger szerelvény kémlelő ajtókkal, mindkét oldalon.



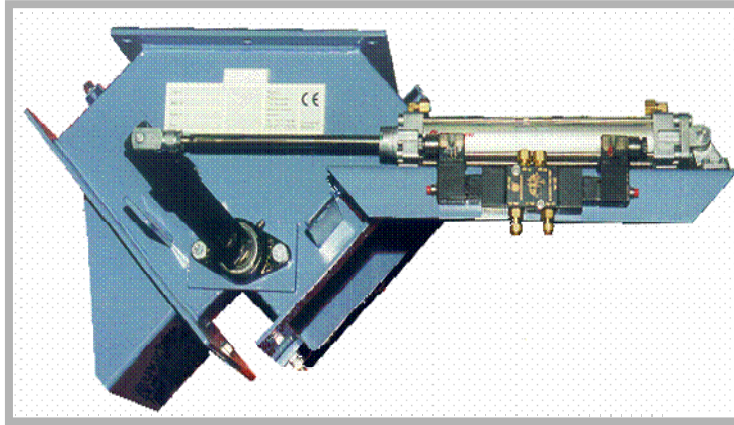
## Előnyök

- Magasan kopásálló.
- Igen megbízható.
- Nagy átviteli teljesítmények.
- A vályúkialakítás önmagában kizárja a nem kívánt ágra való termék jutást.

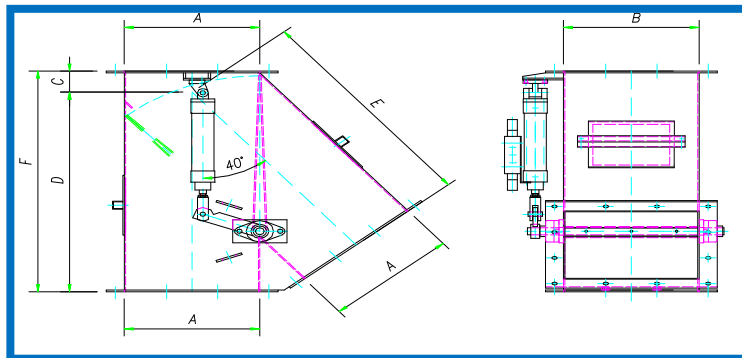
## Opcionális extrák

- A házon kívül lévő csapágyazás kiegészítő tömítésekkel.
- A lengővályú különleges kopásálló bevonattal is ellátható.



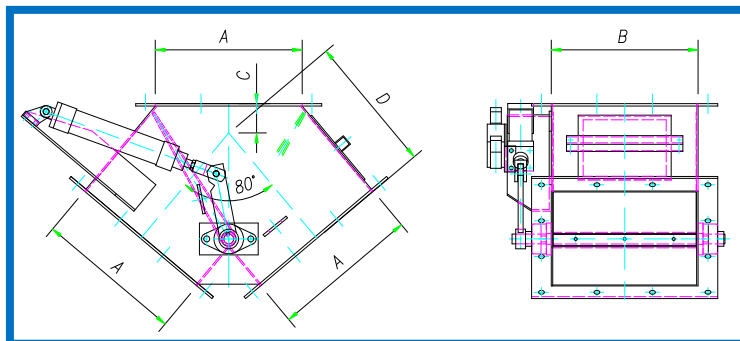


### Aszimmetrikus váltószelekrények



| Típus  | A   | B   | C  | D   | E   | F   | Sűrített levegő |
|--------|-----|-----|----|-----|-----|-----|-----------------|
| KPA150 | 150 | 150 |    |     |     |     | 6 bar - G1/4"   |
| KPA200 | 200 | 200 | 42 | 408 | 408 | 450 | 6 bar - G1/4"   |
| KPA250 | 250 | 250 | 51 | 489 | 489 | 540 | 6 bar - G1/4"   |
| KPA300 | 300 | 300 | 60 | 565 | 565 | 625 | 6 bar - G1/4"   |
| KPA350 | 350 | 350 | 68 | 657 | 657 | 725 | 6 bar - G1/4"   |
| KPA400 | 400 | 400 |    |     |     |     | 6 bar - G1/4"   |
| KPA500 | 500 | 500 |    |     |     |     | 6 bar - G1/4"   |

### Szimmetrikus váltószelekrények



| Típus  | A   | B   | C  | D   | Sűrített levegő |
|--------|-----|-----|----|-----|-----------------|
| KPS150 | 150 | 150 | 32 | 150 | 6 bar - G1/4"   |
| KPS200 | 200 | 200 | 41 | 200 | 6 bar - G1/4"   |
| KPS250 | 250 | 250 | 50 | 250 | 6 bar - G1/4"   |
| KPS300 | 300 | 300 | 60 | 280 | 6 bar - G1/4"   |
| KPS350 | 350 | 350 | 68 | 320 | 6 bar - G1/4"   |
| KPS400 | 400 | 400 | 78 | 350 | 6 bar - G1/4"   |
| KPS500 | 500 | 500 | 96 | 400 | 6 bar - G1/4"   |