

Kéttengelyes lapátos keverőgép



Alkalmazás

A kéttengelyes lapátos keverőgépet elsősorban az alábbi alkalmazási területekre fejlesztettük ki.

- Száraz, szilárd porszerű termékek keverése;
- Szilárd termékekben folyadék elkeverése;
- Mikro komponensek keverése száraz, szilárd termékbe;
- Granulátum vagy morzsa folyadékokkal való bevonása. Ebben az esetben a gép sebességét a termék paramétereire kell állítani.

Működés

A lapátos keverőgép keverési ideje igen rövid, egyes esetekben csak 15 másodperc. Az egyes adagok átlagos keverési ideje 30 másodperc és 1,5 perc között változik (termékspecifikusan).

A két tengelyes lapátos keverőgép megfelelő elő- és utótartály használatával teljesen automatikus üzemelésre is alkalmas.

Konstrukció

- Erős, tetszetős kialakítású hegesztett acél ház nagy kémlelő ajtókkal.
- A rotor tengelyek beálló golyóscsapágyakban futnak.
- Szerelt és állítható lapátokkal rendelkező kettő keverőtengely.
- Pneumatikusan működtetett dupla bombaejtő ajtó.

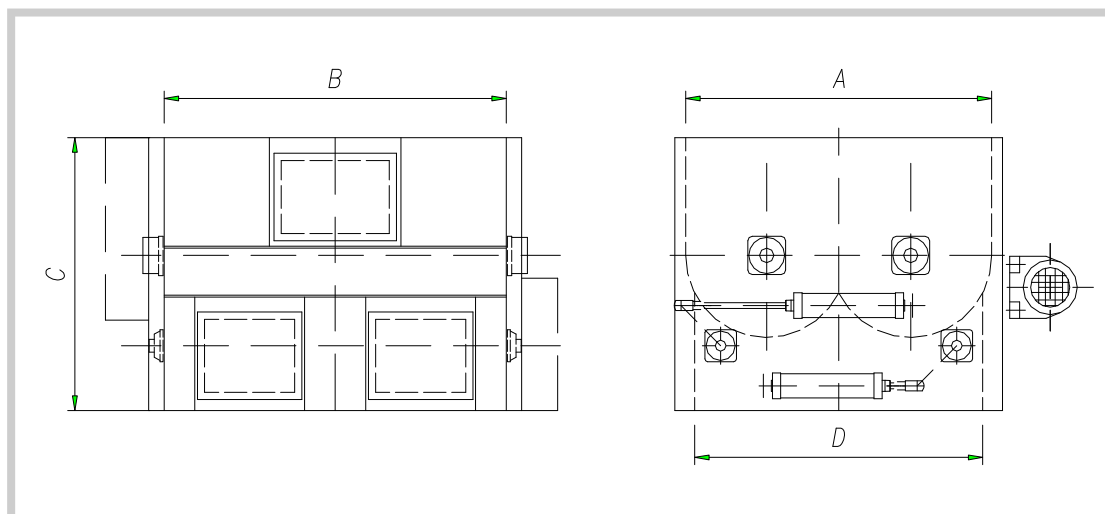
Opcionális extrák

- Korrózióálló kivitel (KO38 vagy KO41, illetve ezek kombinációja; MSZ)
- Porlasztó fúvókák max. 5% folyadékhoz.
- Végállás kapcsolók a kémlelő ajtókon.
- Hűtés, vagy fűtés hőszigeteléssel.
- Változtatható rotor fordulatszám.

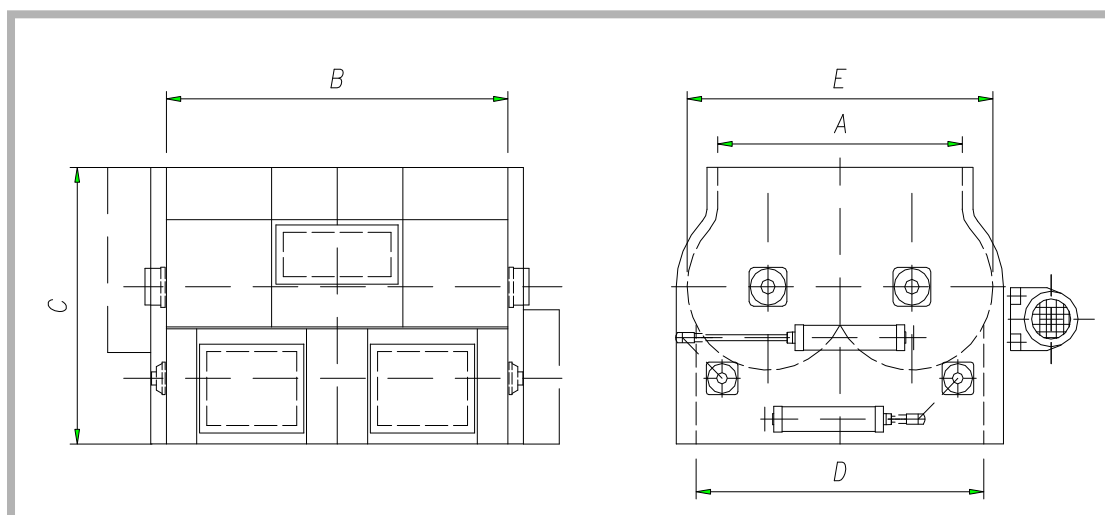
Előnyök

- Max. 4000 literes adagok.
- Igen rövid keverési idők.
- Majdnem minden termék keverésére alkalmas.
- Magas fokú homogenitás termék károsítás nélkül.
- Kiemelkedően jó folyadék bekeverési képesség.





Típus	Úrtartalom liter	A	B	C	D	Motor kW	Súly kg
PDK-05	500	1250	1400	1200	1150	7,5	1250
PDK-10	1000	1550	1800	1400	1450	15	2400
PDK-15	1500	1700	2000	1500	1600	18,5/22	3050



Típus	Úrtartalom liter	A	B	C	D	E	Motor kW	Súly kg
PDK-20	2000	1600	2300	1950	1900	2000	22/30	3960
PDK-30	3000	1700	2700	2200	2280	2300	37	5800
PDK-40	4000	1800	2900	2300	2400	2500	45	6800