

HC-800 típusú kamrás, konvejpályás szemcse szórógép

Eladásra kínálunk egy HC-800 típusú, teljes körűen felújított szemcseszóró berendezést, ÚJSZERŰ állapotban!

Alkalmazás

A HC-800 típusú szemcseszóró gépet öntvények, kovácsolt alkatrészek és ki-sebb hegesztett szerkezetek felületének tisztítására fejlesztettük ki.

Műszaki leírás

A gép kettő darab ABR-380 típusú szórófejjel van felszerelve

Ezek úgy vannak elrendezve, hogy különböző párhuzamos síkokban szórjanak, ezzel a munkadarab-köteg teljes felületén tökéletes szóró-tisztítási hatást ér-nek el.

A szórófejek gravitációs szóróanyag hozzávezetésűek, mechanikus előgyorsító-val, ablakos beömlő tölcserrel és kettő tárcsa-fél közé ékelte 6 db szórólappal rendelkeznek; így biztosítható a kiszórt szóróanyag szórási sugar irányának pontos beállíthatósága.

A tisztítandó munkadarabokat kézzel mozgatott konvejpályákra akasztják, a munkadarab csokrot a szórókamra közepére, szórási pozícióba vonszolják. A zárt bejárati ajtó mögötti tisztítási ciklus alatt munkadarab függeszték folya-matosan forog a turbinák előtt.

A géppel kettő darab függesztéket szállítunk, melyek az Y-alakú konvejpályára helyezhetők úgy, hogy a munkadarabok az egyik cserélhetőek, miközben a másik függeszték tisztítási ideje telik.

A kamra aktív szóróanyag sugárnak kitett belső felü-leit magasan kopásálló mangán-acél lemez burkolat védi, az egyéb felületeket vastag kopásálló gumival burkoljuk.

A szórás csak zárt ajtók mellett lesz lehetséges; az ajtók egyúttal hatékony védelmet is nyújtanak szemcse ki-pattanás ellen. A szóróanyag folyamatos és zárt cir-culációját csigával felszerelt gyűjtőgarat, serleges ele-vátor, szívott rendszerű szóróanyag tisztító egység (szélfajtázó), adagoló rendszer és a turbinák biztosítják. Optimális tisztító hatás elérése érdekében a kiszórt szóróanyag mennyisége és a szórási irány pontosan beállítható.

Szórás után a kész munkadarab csokrot az ajtó kinyítá-sa után a kamrából kézzel kihúzzák és helyére a már korábban összekészített új töltet kerülhet.

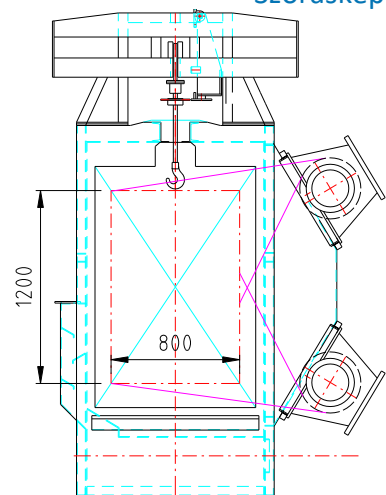
A szemcseszórás során keletkezett por elszívására és leválasztására APSZ-4 típusú patronos porleválasztó gépet szállítunk ventilátorral és a szükséges légcator-nákkal kompletten.

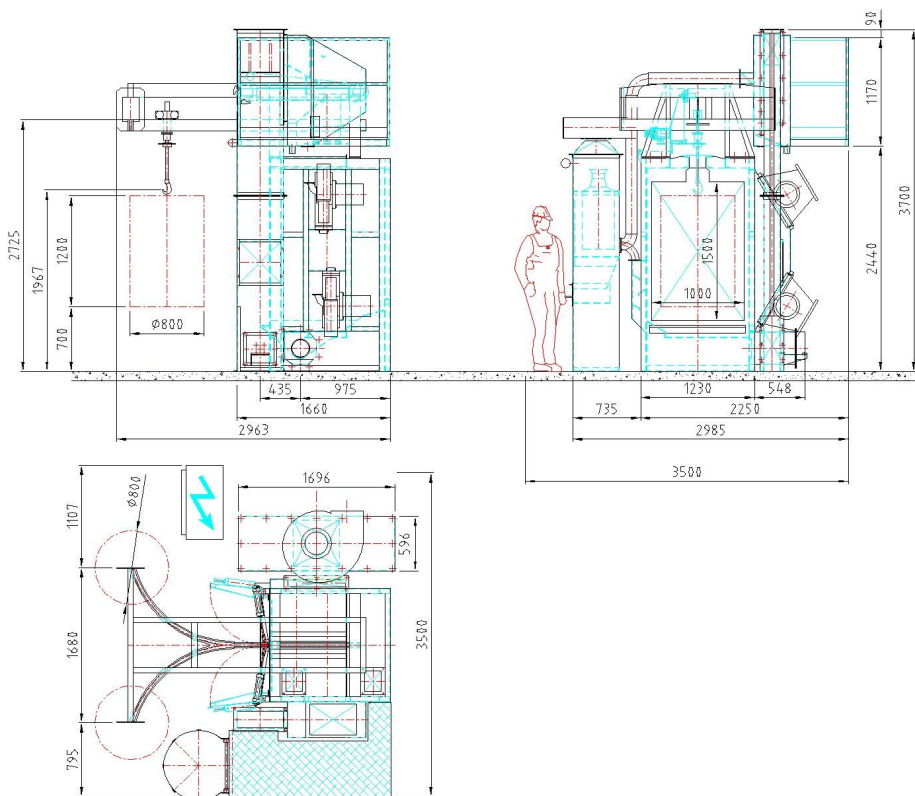
A gép funkcióinak vezérlésére egy központi vezérlő- és motorindító szekrényt szállítunk.

A gép rendes működtetése automatikus üzemmódban történik, mindenesetre – szerviz célokra – kézi műkö-dtetési lehetőség is rendelkezésre áll.



Szóráskép





Műszaki adatok

Munkadarab függeszték elméleti befoglaló méretei:				
		Magasság	1200	mm
		Átmérő	800	mm
Szórófejek:	Száma		2	db
	Típusa		ABR-380	
	Szórókerék átmérő		380	mm
	Szórókerék fordulatszám		2600	f/p
	Szóróanyag kiszórás		90	kg/min/szórófej
	Szórófej motor teljesítmény		5,5 /szórófej	kW
Konvektor:	Terhelhetőség		400	kg/függeszték
Betápok:	Elektromos	Gép	13,5	kW
		Elszívás	3	kW
	Sűrített levegő	Nyomás	6	bar
		Teljesítmény	5	m ³ /h
Szóróanyag töltet:			900	kg
Javasolt szóróanyag szemcseméret:			0,4-1,6	mm
Elszívó ventilátor teljesítmény:			4000	m ³ /h
Elektromos adatok:	Feszültség		3 x 400	V
	Vezérlő feszültség		24	V
	Ciklus		50	HZ